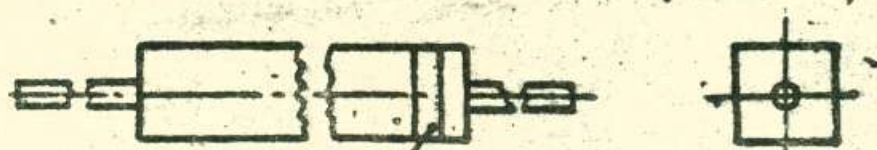




Этикетка

Кремниевые диффузионные выпрямительные столбы типа КЦ117А + КЦ117Е, в пластмассовой корпусе, предназначены для частотного применения в умножителях напряжения УН9/27-1,3 (УН) цветных телевизоров и другой аппаратуре.

Столбы: КЦ117А, КЦ117Б,
КЦ117В, КЦ117Г,
КЦ117Д, КЦ117Е



Цветная полоса
у анодного вывода
(см. табл. 2)

Масса не более 1,5г.

Основные электрические параметры при температуре $(+25 \pm 10)^\circ\text{C}$

Табл. 1

Наименование параметра, единица измерения, режим измерения	Н о р м а (не более)					
	КЦ117					
	А	Б	В	Г	Д	Е
Постоянный обратный ток столба, мкА ($I_{обр} = 10\text{кВ} - \text{КЦ117А}; I_{обр} = 12\text{кВ} - \text{КЦ117Б};$ $I_{обр} = 8\text{кВ} - \text{КЦ117В}; I_{обр} = 6\text{кВ} - \text{КЦ117Г}$ $I_{обр} = 4\text{кВ} - \text{КЦ117Д}; I_{обр} = 2\text{кВ} - \text{КЦ117Е}$)	1,0	1,0	1,0	1,0	1,0	1,0
Постоянное прямое напряжение столба, В ($I_{пр} = 10\text{ мА}$)	35	35	35	35	35	35
Время обратного восстановления столба, нс ($I_{обр,и} = 50\text{ В}; I_{пр,и} = 20\text{ мА};$ $I_{обр,отсч} = 2\text{ мА}$)	300	300	350	350	350	350

Кодированное обозначение столбов

Табл. 2

Обозначение столба	Кодированное обозначение на корпусе у положительного вывода
КЦ117А	1 полоса белого цвета
КЦ117Б	2 полосы белого цвета
КЦ117В	1 полоса голубого цвета
КЦ117Г	2 полосы голубого цвета
КЦ117Д	1 полоса желтого цвета
КЦ117Е	2 полосы желтого цвета

Драгоценных металлов не содержит

Сведения о приемке

Столбы выпрямительные типа КЦ117А + КЦ117Е соответствуют ГОСТ 11630 - 84 и техническим условиям АА0.335.660 ТУ.

Приняты по количеству в 585 от 24.12.96

Место для штампа ОТК **ОТК-2-7**

Место для штампа "Перепроверка произведена"

Место для штампа ОТК