

ГЕРКОНОВОЕ ПРОМЕЖУТОЧНОЕ РЕЛЕ РПГ-9

ОБЩИЕ СВЕДЕНИЯ

Реле промежуточное герконовое РПГ-9 применяется в схемах автоматики и управления с источниками питания на напряжения 12, 15, 24, 48, 60, 110 и 220В постоянного тока или выпрямленного трехфазного тока с частотой пульсации не менее 300Гц без применения фильтра или выпрямленного с фильтром, обеспечивающего пульсацию не более 6%, а также на напряжение 280В постоянного тока для питания от источника 220В переменного тока с выпрямлением по мостовой схеме с фильтром и пульсациями не более 6%.

УСЛОВИЯ ЭКСПЛУАТАЦИИ

Климатическое исполнение УЗ. Возможна работа в условиях, нормированных для исполнения УХЛ4.

Положение в пространстве произвольное. Степень защиты реле IP30, выводов – IP00.

Присоединение проводов – заднее посредством штепсельного разъема или пайкой к ламелям реле.

ТЕХНИЧЕСКИЕ ХАРАКТЕРИСТИКИ

Номинальные напряжения включающей катушки, В	12, 15, 24, 48, 60, 110, 220	
Коммутируемая нагрузка	активная и индуктивная	
Максимальная коммутируемая мощность, В·А	440	
Диапазон отклонений напряжений питания, %	85...100	
Время срабатывания реле, мс	6.0...10	
Номинальный ток контактов, А	закрывающих	4.0
	переключающих	2.5
Диапазон коммутируемых токов, А	закрывающих	$1 \times 10^{-3} \dots 4.0$
	переключающих	$1 \times 10^{-3} \dots 2.5$
Номинальное напряжение контактов, В	закрывающих	600
	переключающих	380
Диапазон коммутируемых напряжений, В	закрывающих	6...380
	переключающих	6...220
Электрическая износостойкость, циклов	$0.5 \times 10^6 \dots 6 \times 10^6$	
Механическая износостойкость, циклов	6×10^6	
Максимально допустимая частота включений в час	3 600	
Тип применяемых герконов	МКА-52202, МКС-52201	
Потребляемая мощность, Вт	1.4...5.5	

ТИПОИСПОЛНЕНИЯ РЕЛЕ

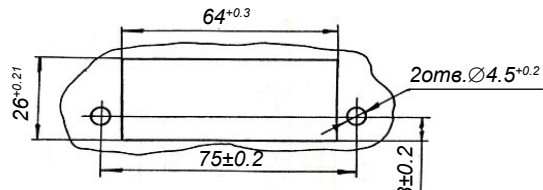
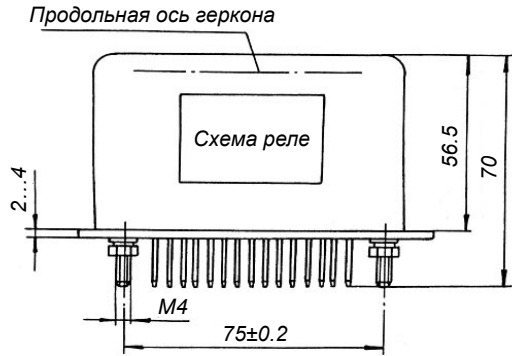
Типоисполнение реле*	Количество и тип контактов		
	закрывающих	размыкающих	переключающих
РПГ-9-05601 (15601)	6	—	—
РПГ-9-05401 (15401)	4	—	—
РПГ-9-06041 (16041)	—	—	4
РПГ-9-05301 (15301)	3	—	—
РПГ-9-05201 (15201)	2	—	—
РПГ-9-05102 (15102)	1+1	—	—
РПГ-9-05111 (15111)	1	1**	—
РПГ-9-05011 (151011)	—	1**	—

Примечания:

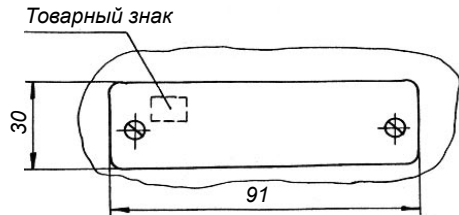
* типоисполнения в скобках – со штепсельным разъемом;

** замкнутое состояние размыкающего контакта обеспечивается с помощью постоянного магнита.

ГАБАРИТНЫЕ И УСТАНОВОЧНЫЕ РАЗМЕРЫ

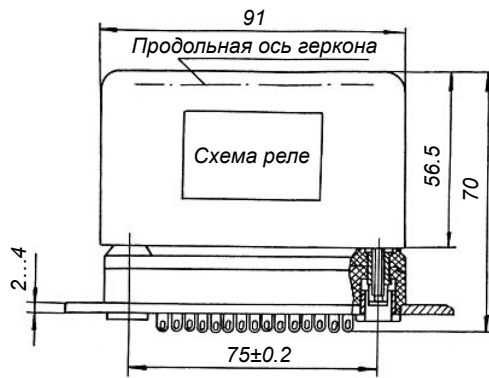


Разметка отверстий при установке реле на плате.

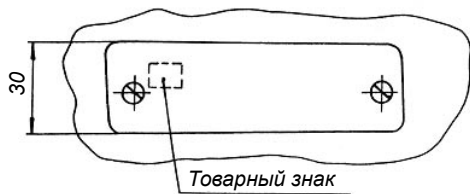
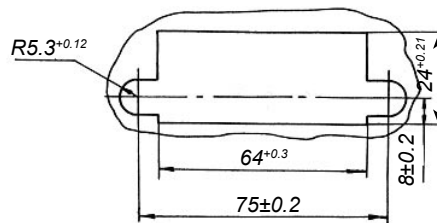


Реле без штепсельного разъема

Тип	Масса, кг
РПГ-9-05601	0.24
РПГ-9-05401	0.25
РПГ-9-05301	0.26
РПГ-9-05201	0.24
РПГ-9-05102	0.20
РПГ-9-05111	0.26
РПГ-9-05011	0.24



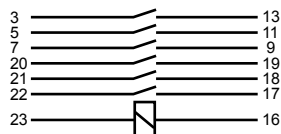
Разметка отверстий на плате при установке реле на штепсельном разъеме.



Реле со штепсельным разъемом

Тип	Масса, кг
РПГ-9-15601	0.28
РПГ-9-15401	0.29
РПГ-9-15301	0.30
РПГ-9-15201	0.28
РПГ-9-15102	0.24
РПГ-9-15111	0.30
РПГ-9-151011	0.28

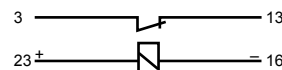
СХЕМЫ ЭЛЕКТРИЧЕСКИЕ ПРИНЦИПАЛЬНЫЕ



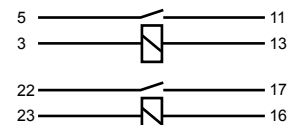
РПГ-9-0560100



РПГ-9-0540100



РПГ-9-0501100



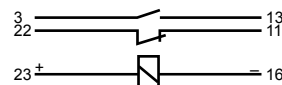
РПГ-9-0510200



РПГ-9-0530100



РПГ-9-0520100



РПГ-9-0511100